



# بسم الله الرحمن الرحيم

تقدم الست - تيماء احمد الاسدي

مزامرتها الخاصة حول الرسوم الوزارية  
المطلوبة لسنة ٢٠٢٠ للفصول الاولى السبعة  
لصف الثالث متوسط طاره الاحياء لضمان  
الدرجة الكاملة بأذن الله تعالى

100

## اعداد

الست تيماء الاسدي

استاذة الاحياء الست تيماء الاسدي

قناتي على التلكرام

@taemaa3

خاصة لطلاب الثالث متوسط لشرح ماده

الاحياء ومراجعاتها



tele/@taemaa3

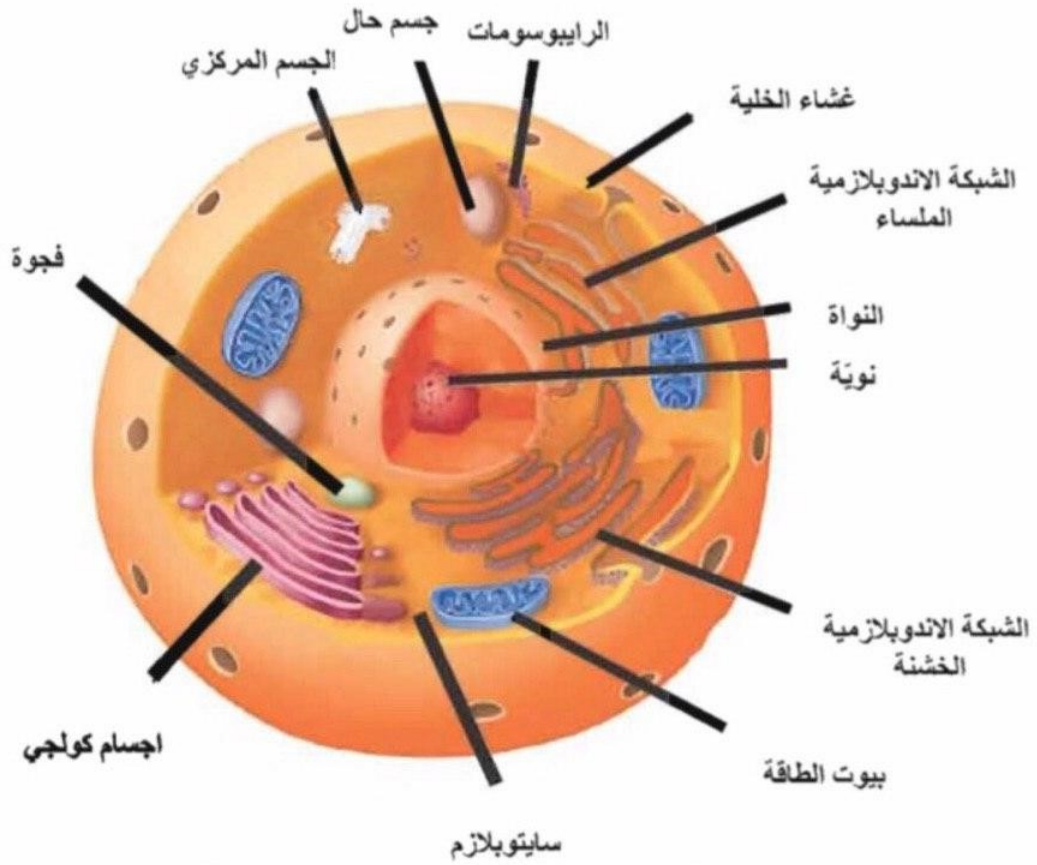


## عزيزي الطالب وعزيزتي الطالبة ..

هذه الرسومات مهمة ومن منجزها عليك الانتباه لها  
والتركيز لان الرسوم لها درجة كبيرة بامتحانكم  
الوزاري وعلينا بالتأشير على الرسوم والترتيب  
والخط الواضح والمفهوم لكي يسهل على المصحح فهم  
جوابك و نصيحتي لكم عليكم بالخط الواضح والرسم التالي  
وهذا من صالحكم بأن هذه السنة تم تقليل الرسوم  
الطلوبة نتيجة لظروف التي حصلت واسأل الله ان  
يوفقكم ويجعل لكم فرحه كبيرة في ايام النتائج

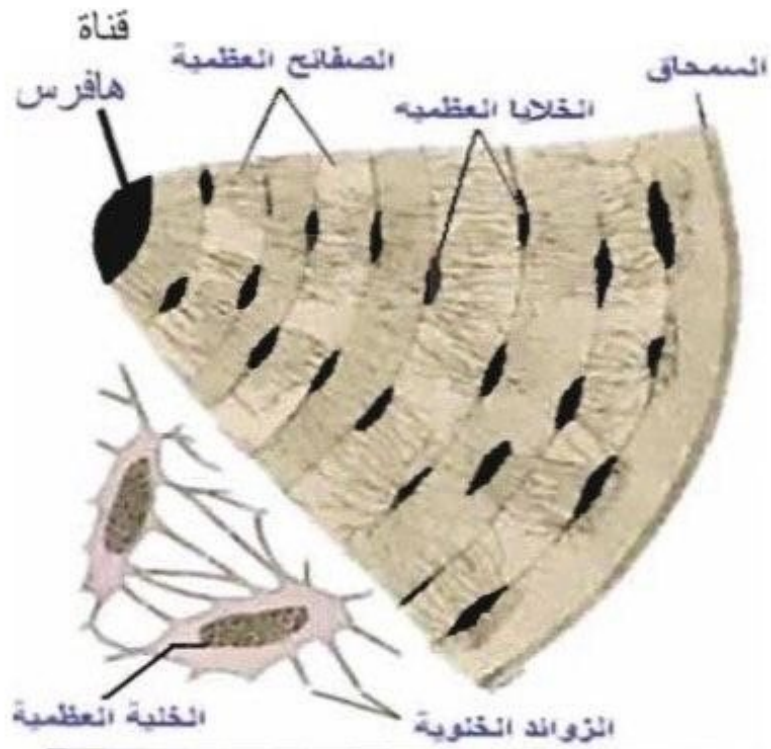
استاذة الاحياء تيماء احمد الاسدي

# الفصل الاول الست تيماء الاسدي



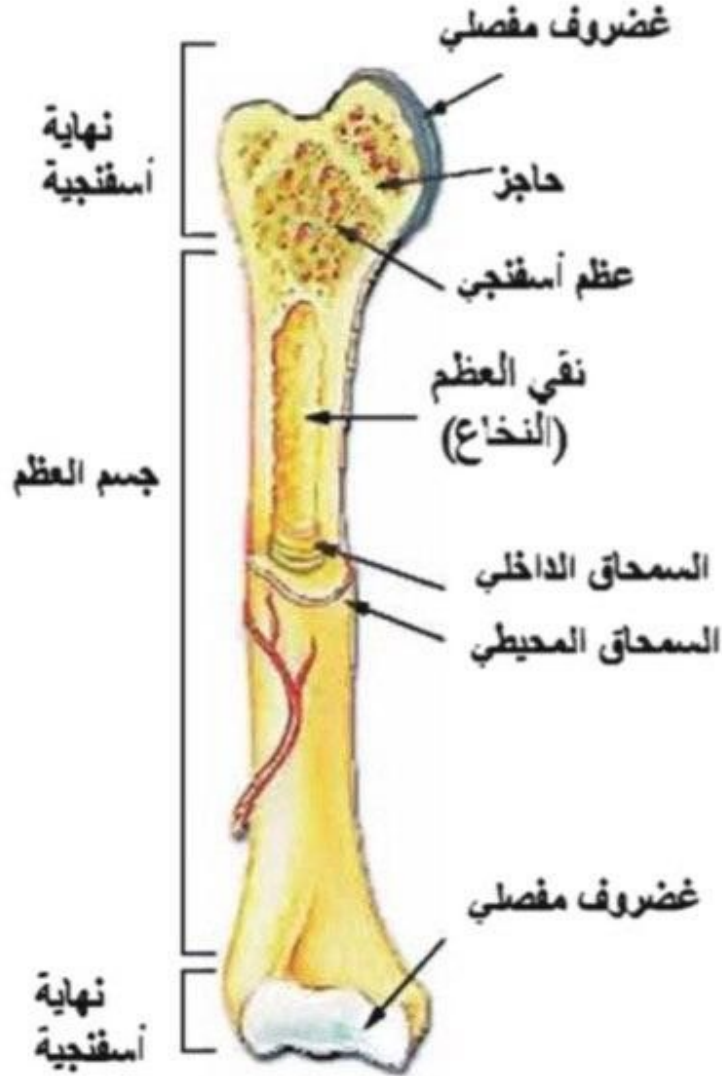
شكل (1) خلية حيوانية نموذجية.

## الفصل الثاني الست تيماء الاسدي



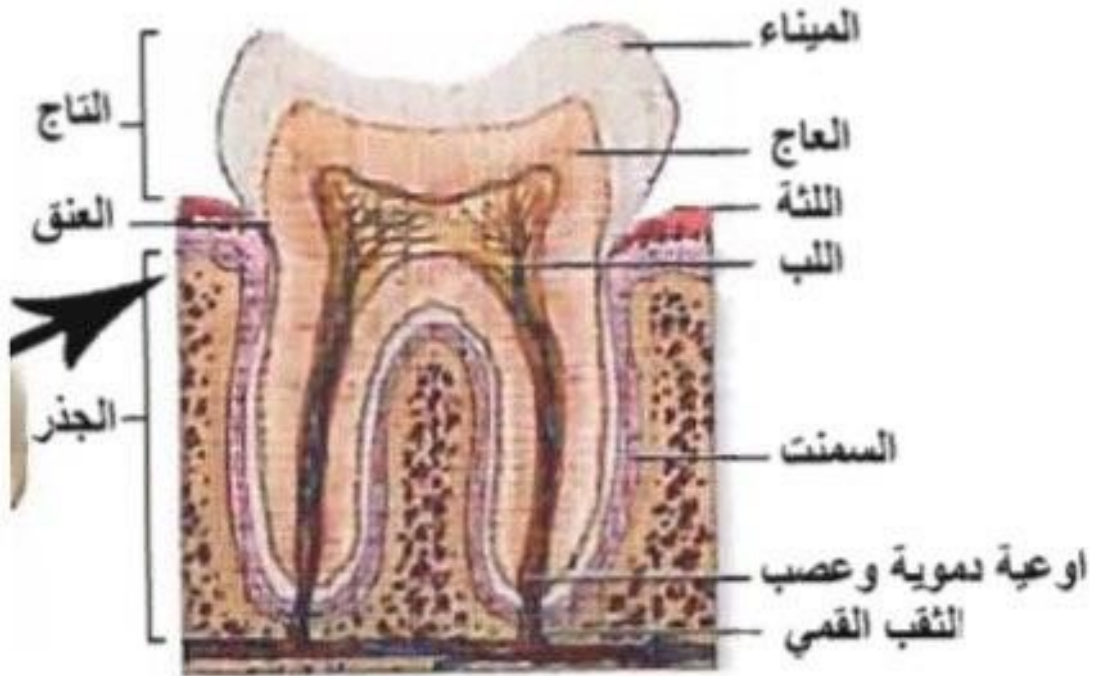
شكل (6) جزء مكبر من المقطع العرضي  
في العظم .

## الفصل الثاني الست تيماء الاسدي

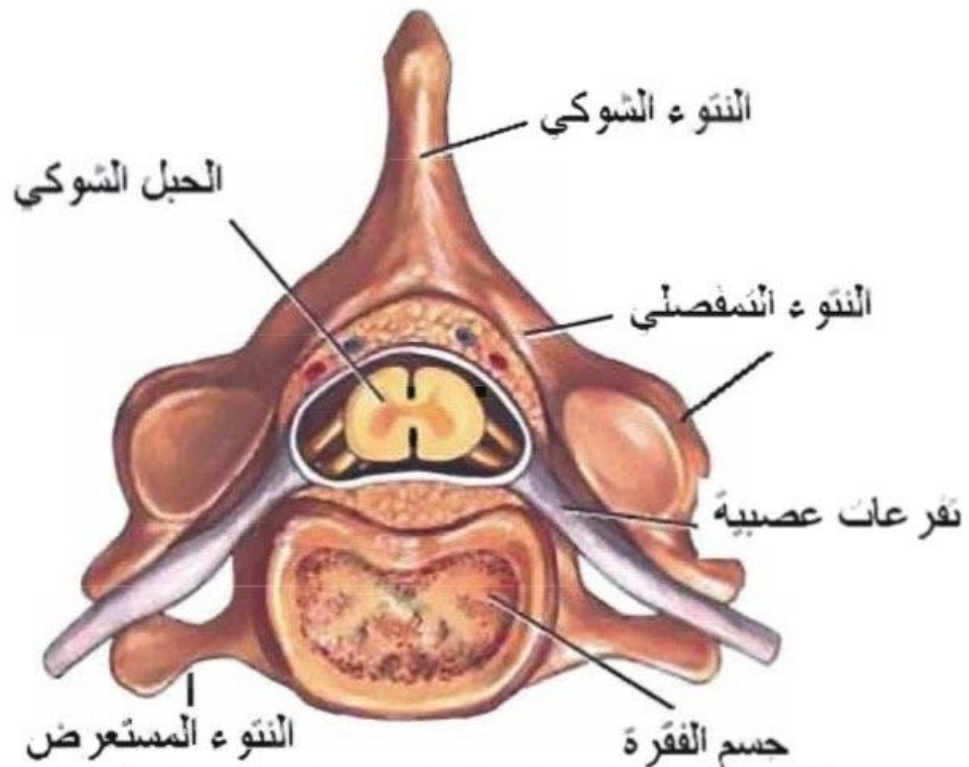


شكل (7) المظهر الخارجي للعظم .

## الفصل الثاني الست تيماء الاسدي

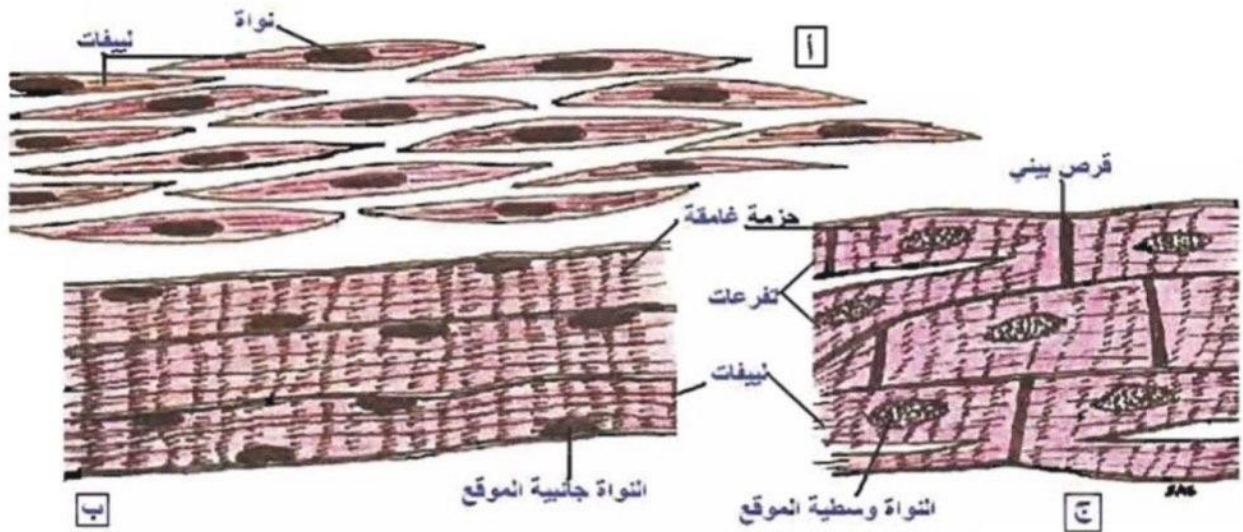


## الفصل الثاني الست تيماء الاسدي



شكل (12) تركيب الفقرة النموذجية.

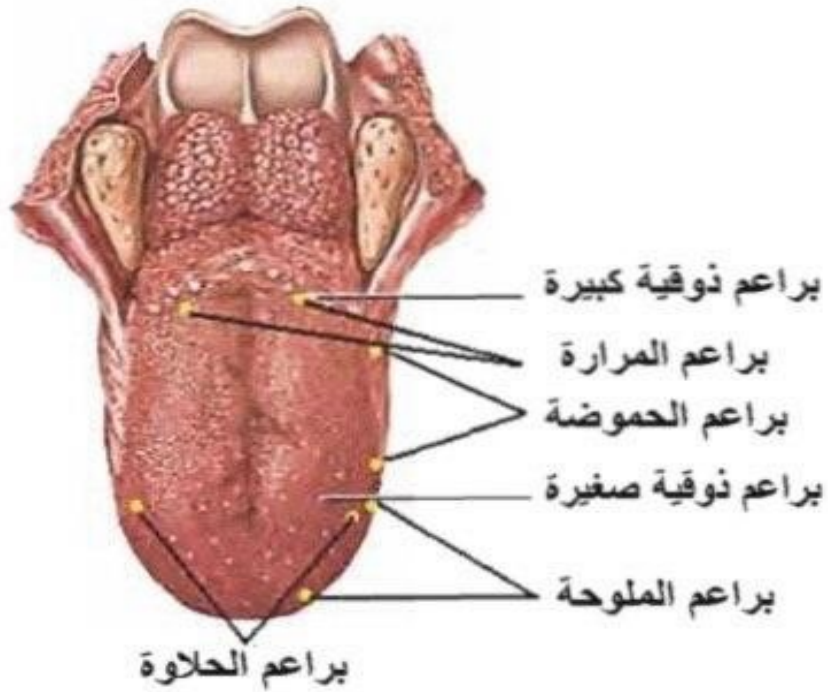
## الفصل الثالث الست تيماء الاسدي



شكل (27) عضلات جسم الإنسان: أ- الملاء ب- الهيكلية ج- القلبية.

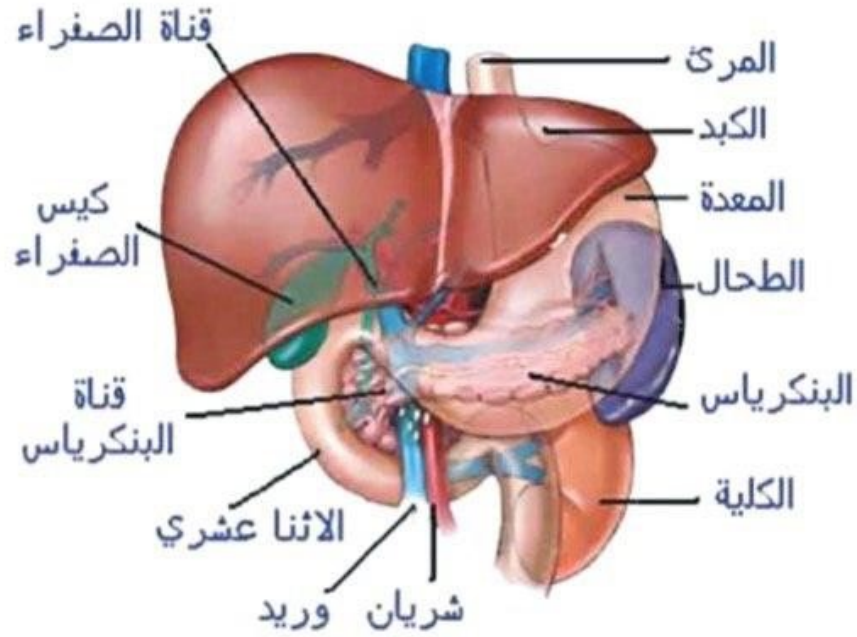


## الفصل الرابع الست تيماء الاسدي



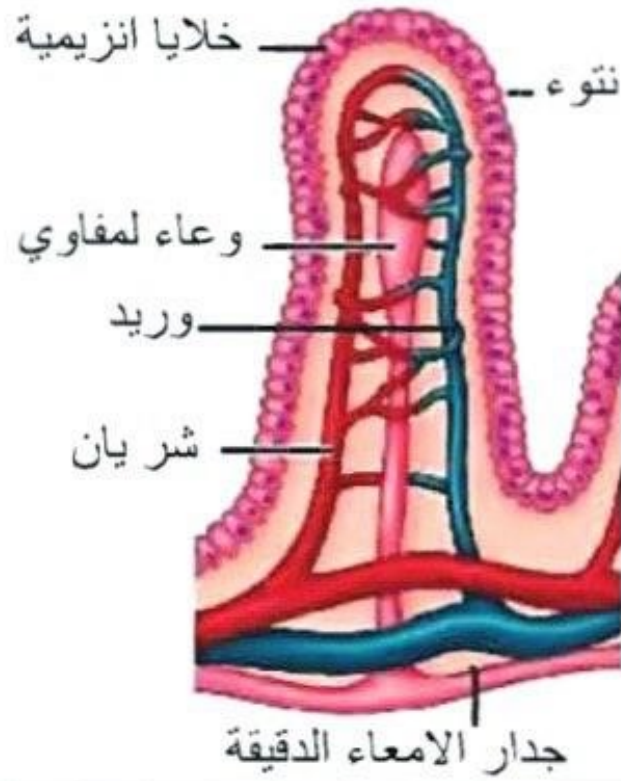
شكل (35) البراعم الذوقية على اللسان.

## الفصل الرابع الست تيماء الاسدي



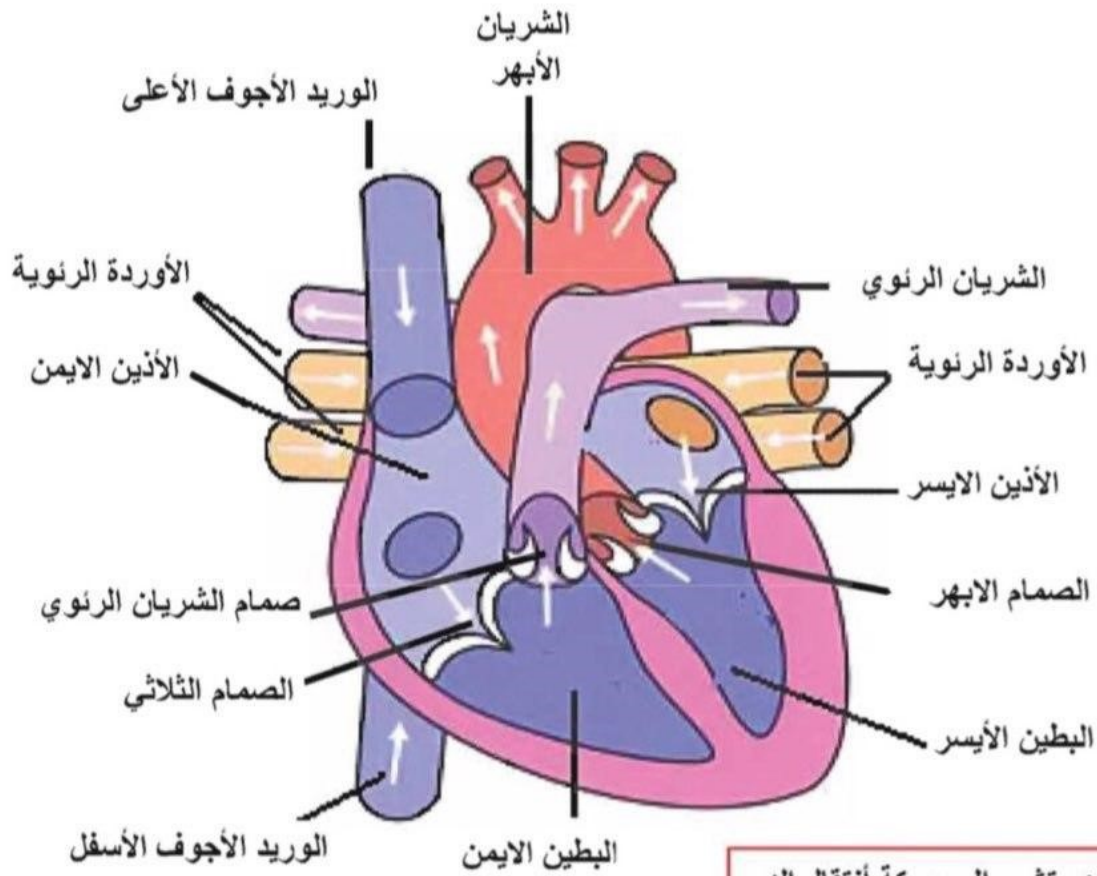
شكل (38) كبد الأنسان.

## الفصل الرابع الست تيماء الاسدي



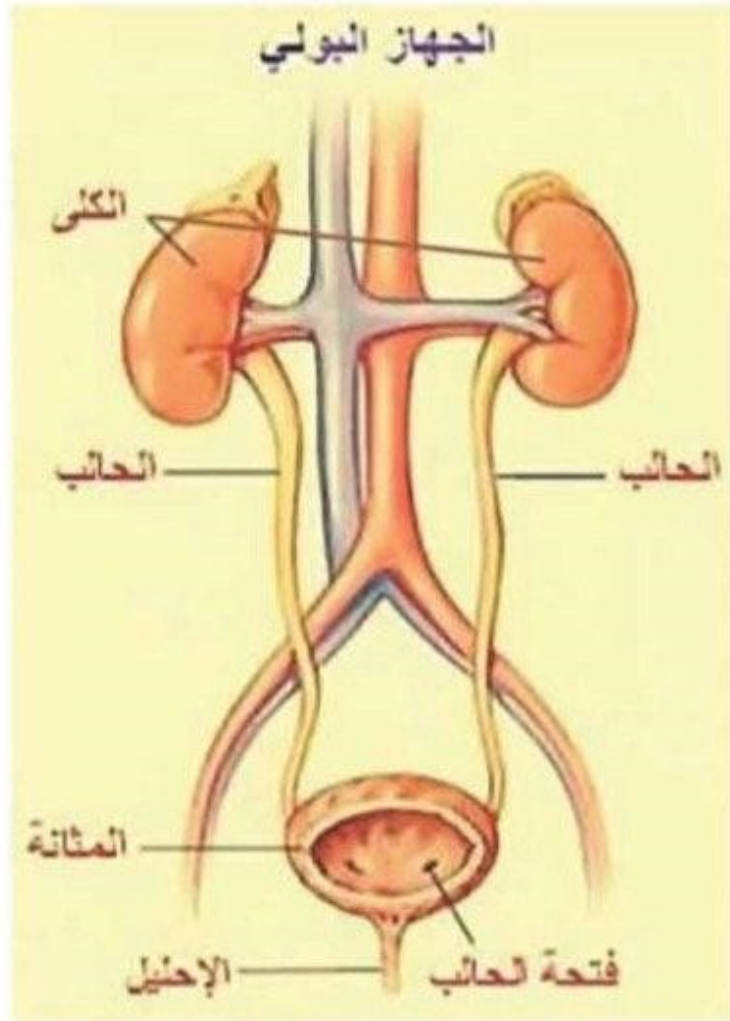
شكل (40) الزغابة.

## الفصل الرابع الست تيماء الاسدي



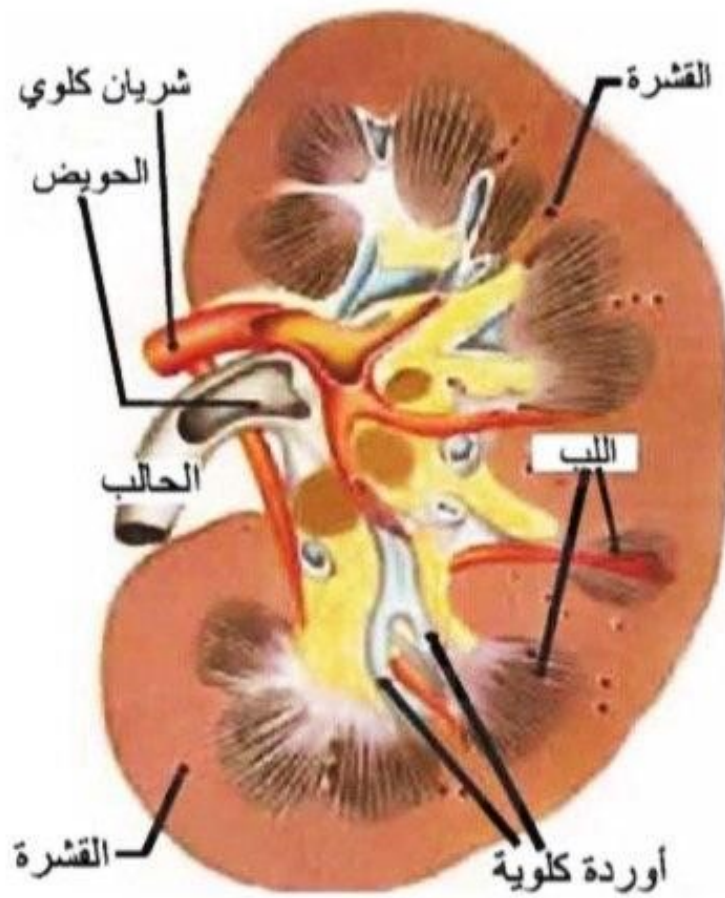
شكل (47) مقطع طولي بالقلب من الناحية البطنية.

## الفصل السابع الست تيماء الاسدي



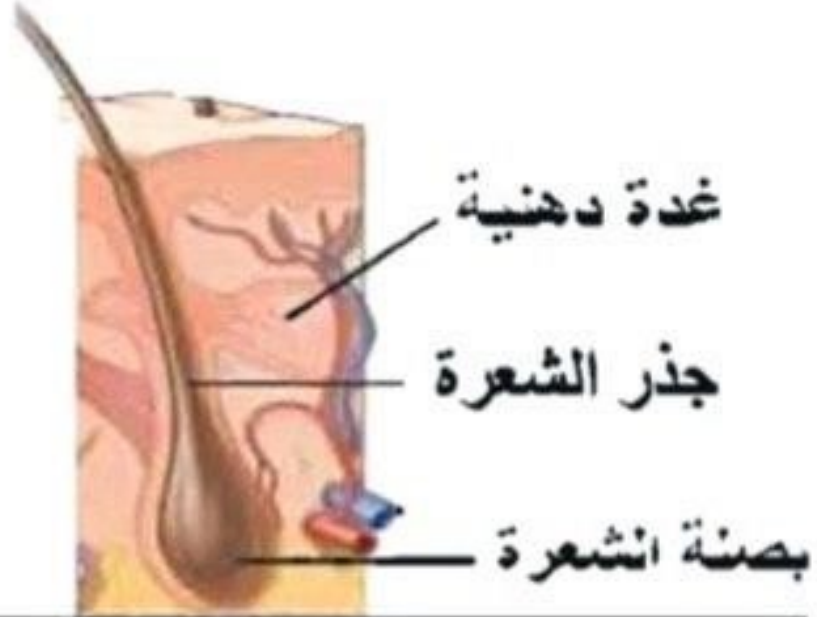
شكل (72) الجهاز البولي في الانسان.

## الفصل السابع الست تيماء الاسدي



شكل (73) مقطع طولی فی الكلية.

## الفصل السابع الست تيماء الاسدي



شكل (83) مقطع طولي في الجلد يوضح الغدة الدهنية.